

Diamant-Umfangfräser Konturenbearbeitung Granit / Marmor / Sandstein



**Umfangfräser aus Kunststoff und Stahlmantel,
Wiederbelag möglich – Segmente schräg,
40 mm breit**

Einsatz auf Thibaut / Fickert / Toro usw.

Art.-Nr. 1541 UF D 150/60 Sb 40 ZZ18 X6,5(5) Granit

Wiederbelag Sb 40 mm möglich

**Umfangfräser aus Kunststoff und Stahlmantel,
Wiederbelag möglich – Segmente schräg,
50 mm breit**

Einsatz auf Thibaut / Fickert / Toro usw.

Art.-Nr. 1551 UF D 150/60 Sb 50 ZZ18 X6,5(5) Granit

Wiederbelag Sb 50 mm möglich



Umfangfräser/Tropfflächenfräser

ø 50/H 10 2 x 2 NL Sb 20 mm ZZ 12 Granit

Art.-Nr. UF 050

Diamant-Umfangfräser für Naturstein



Art.-Nr. UF 3541	ø 350/60 Sb40	schräg ZZ40 KU-GK
Art.-Nr. UF 3561	ø 350/60 Sb60	schräg ZZ40 KU-GK
Art.-Nr. UF 3581	ø 350/60 Sb80	gerade ZZ40 KU-GU
Art.-Nr. UF 4041	ø 400/60 Sb40	schräg ZZ44 KU-GK
Art.-Nr. UF 5041	ø 500/60 Sb40	schräg ZZ52 KU-GK
Art.-Nr. UF 6041	ø 600/60 Sb40	schräg ZZ72 KU-GK
Art.-Nr. UF 8041	ø 800/60 Sb40	schräg ZZ92 KU-GK

Preise für Wiederbelag auf Anfrage

Grundkörper lieferbar in den Durchmessern
150 bis 800 mm,
Standard in PVC ø 350, 400, 500 und 600 mm
lagermäßig.

In folgenden Segmentbreiten lieferbar:
20/25/30/40/50/60/70/80 mm.
Andere Breiten, Preise und Lieferzeit auf Anfrage.

Segmenthöhe Standard 6(4)mm, hoch konzentrierte
Bindung, damit ein gerades Ablaufen des
Segmentes gewährleistet ist.

Lieferbar in allen Höhen nach Kundenwunsch, mit
und ohne Fuß.



Diamant-Schleifwalzen

Ø 150 x 200 mm



Technische Daten:

Umdrehungen Fräser gesintert:	ca. 2000 – 2500 U/min. (ohne Oszylation)
Galvanische Walze:	ca. 1800 – 2000 U/min.
Gummigelagerte Walze (K 200-POL)	ca. 1400 U/min.
Anpressdruck:	ca. 1 bar

Es wird empfohlen, mit der Schleifwalze langsam und gleichmäßig am Material entlang zu fahren (nicht stehen bleiben).

Um ein optimales Schleifergebnis zu erzielen, sollten die einzelnen Körnungen ganz ausgeschliffen werden, so dass keine Spuren der vorherigen Körnung mehr sichtbar sind.

Die Oszylation sollte so eingestellt sein, dass die komplette Höhe der Walzen genutzt werden kann. So wird ungleichmäßiger Abnutzung vorgebeugt.

Diamant-Umfangfräser Poly-Ausführung

Ø 100 – 150 mm
Segmentbreite 40 mm

Einsatz auf

- Thibaut
- CNC
- Wandarm
- usw.



Lieferbar als Fräspaket
z. B. 4 x Segmentbreite 40 mm

Art.-Nr. UF 100 Ø 100 x 40 ZZ12 X10(7)mm

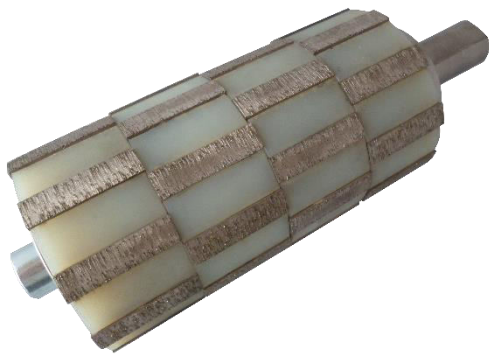


Maschinenaufnahme auf Anfrage
lieferbar



Diamant-Schleifwalzen Systematische Konturenbearbeitung

Grobschliff bis Politur
z. B. Ø 80 x 165 mm



Grobschliff
Bindung gesintert
Ø 80 x 40 mm
10 Segmente
Kunststoff-Grundkörper

Mittelschliff – nach Grobschliff zu
Bearbeiten
Ø 80 x 175 mm
K 1 Vollbelag



Kunststoffbindung bis Politur
Ø 80 x 165 mm
Körnungen:
100 – 200 – 400 – 800 – 1500 – 3000 -
Polierer

Durchmesser und Länge nach Kundenwunsch